

コンクリート鏡面仕上げとは？

コンクリート床面を磨き上げて作るアメリカ発の新しい床工法です。

ポリッシュコンクリートと言われ倉庫や工場など商用床で多く使用されています。

通常は下地として使用するコンクリートの表面を磨きあげる仕上げです。

磨きには研削機と研磨機、硬化剤や防潤トップコートなどを使用します。

経年劣化で剥がれることが無く、床面が凸凹になることもなく、

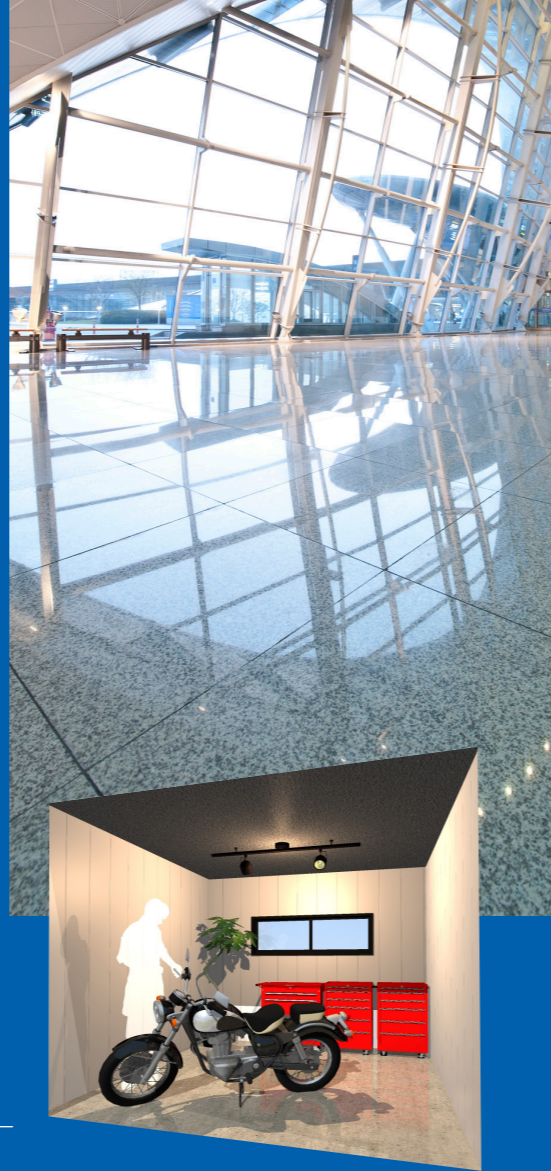
さらに、汚れがつきにくく清掃もしやすいため、最小限のメンテナンスできれいな床を

長期間にわたって維持することができます。

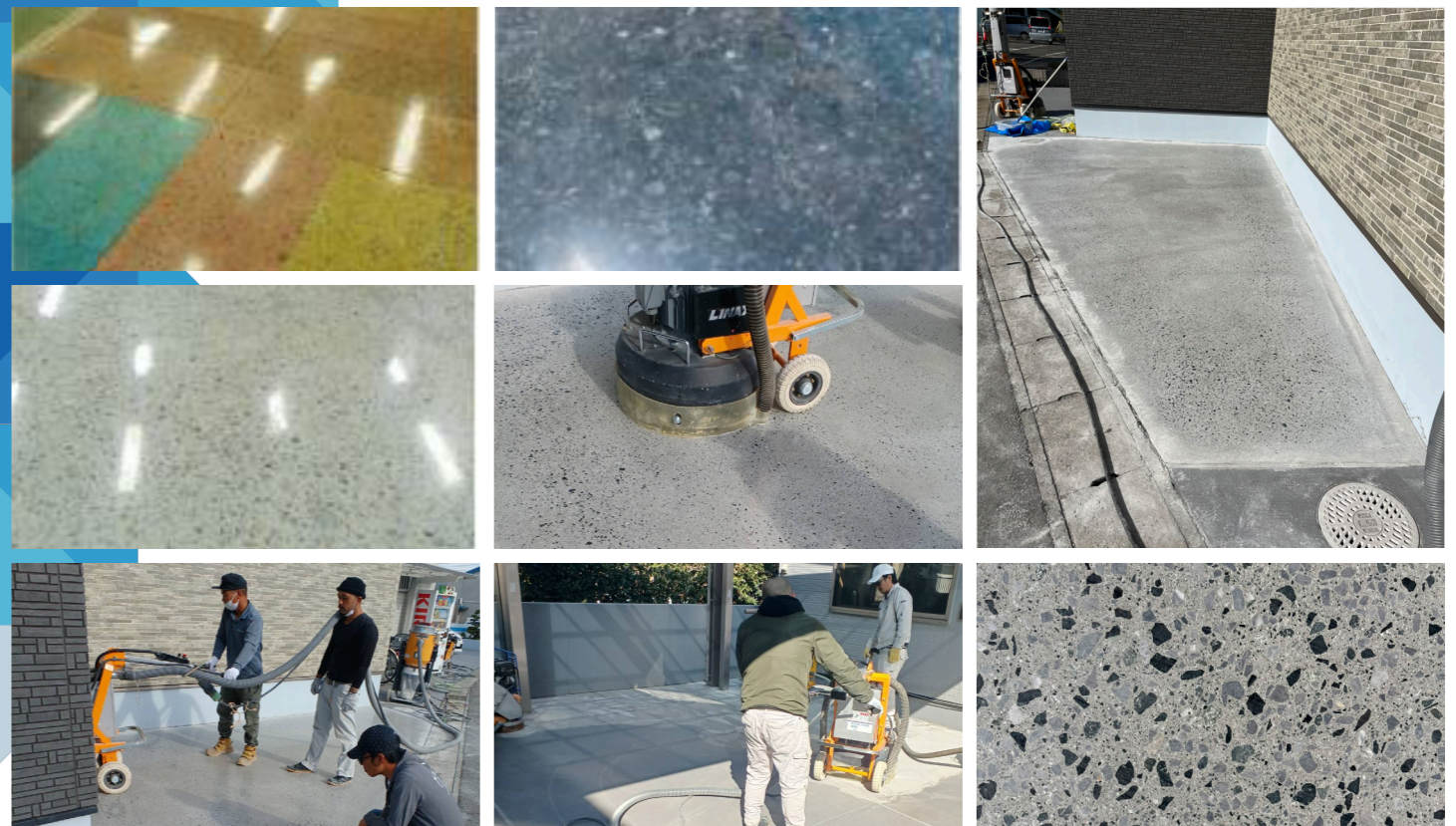
また、高い光沢度と染色可能という特徴や、コンクリート独特の模様が醸し出す高級感

から、ご自宅のガレージや玄関、お庭など店舗や商業施設の床面にも採用されています。

磨き床は新設の床面だけでなく、
古くなった既設床面に施工することも可能なので、
黒ずんだお庭やガレージなどの床に最適です。



施工事例



鏡面仕上げのメリット

高い満足度
見た目の高級感!

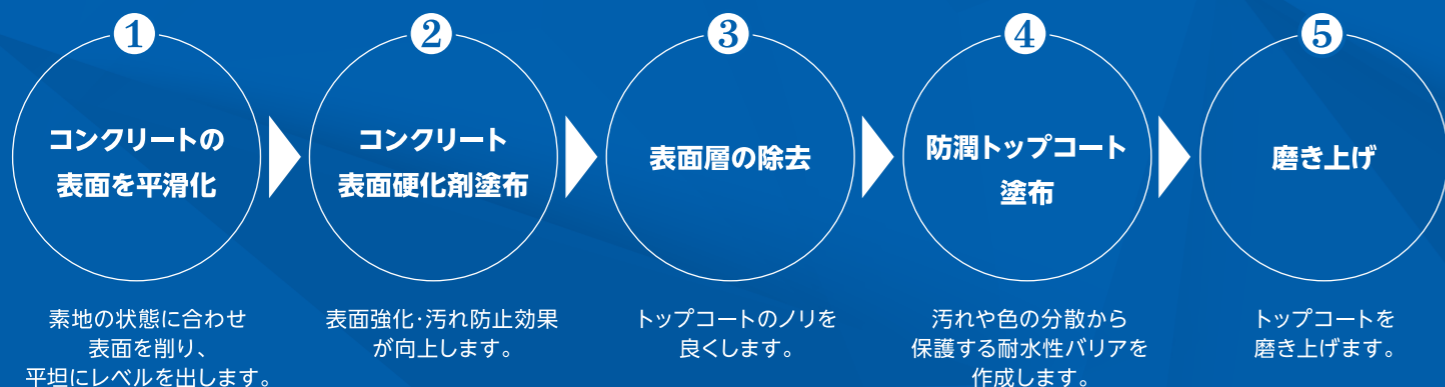
経年劣化を防ぎ、
耐久性アップ!

コンクリートの
強度向上!

汚れ防止・耐摩耗性に優れ、
メンテナンス性が高い!

タイヤ跡にも強く、
クラック(ひび割れ)の補修
にも対応!

基本的な工程の流れ



アメポリッシュ®の塗料による カラーに対応いたします。

AMERIPOLISH® COLOR CHARTS
CLASSIC DYE/ SURELOCK DYE/ DYE-N-SEAL

